

NEW



# Regalarsi un gioiello

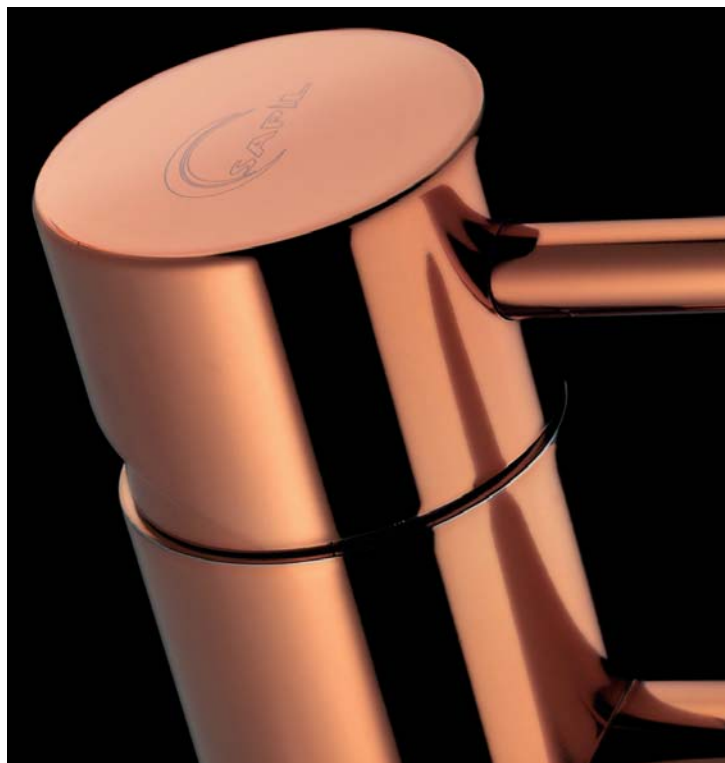
Sono preziosi come gioielli e regalano un tocco di lusso ed eleganza alla nostra casa.

A disegnare e realizzare queste creazioni uniche e preziosissime è **SAPIL**, l'azienda di Lumezzane, ricca e prospera cittadina del Nord Italia, che dal 1986, sulle basi di una forte e trentennale esperienza del suo fondatore *Pierino Sala*, si è specializzata nel settore idrosanitario e nella produzione e vendita di articoli per l'idraulica.

PER VERI MOMENTI DI BENESSERE

TEXT BY Emma

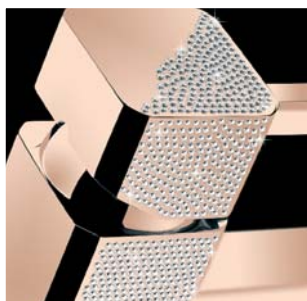
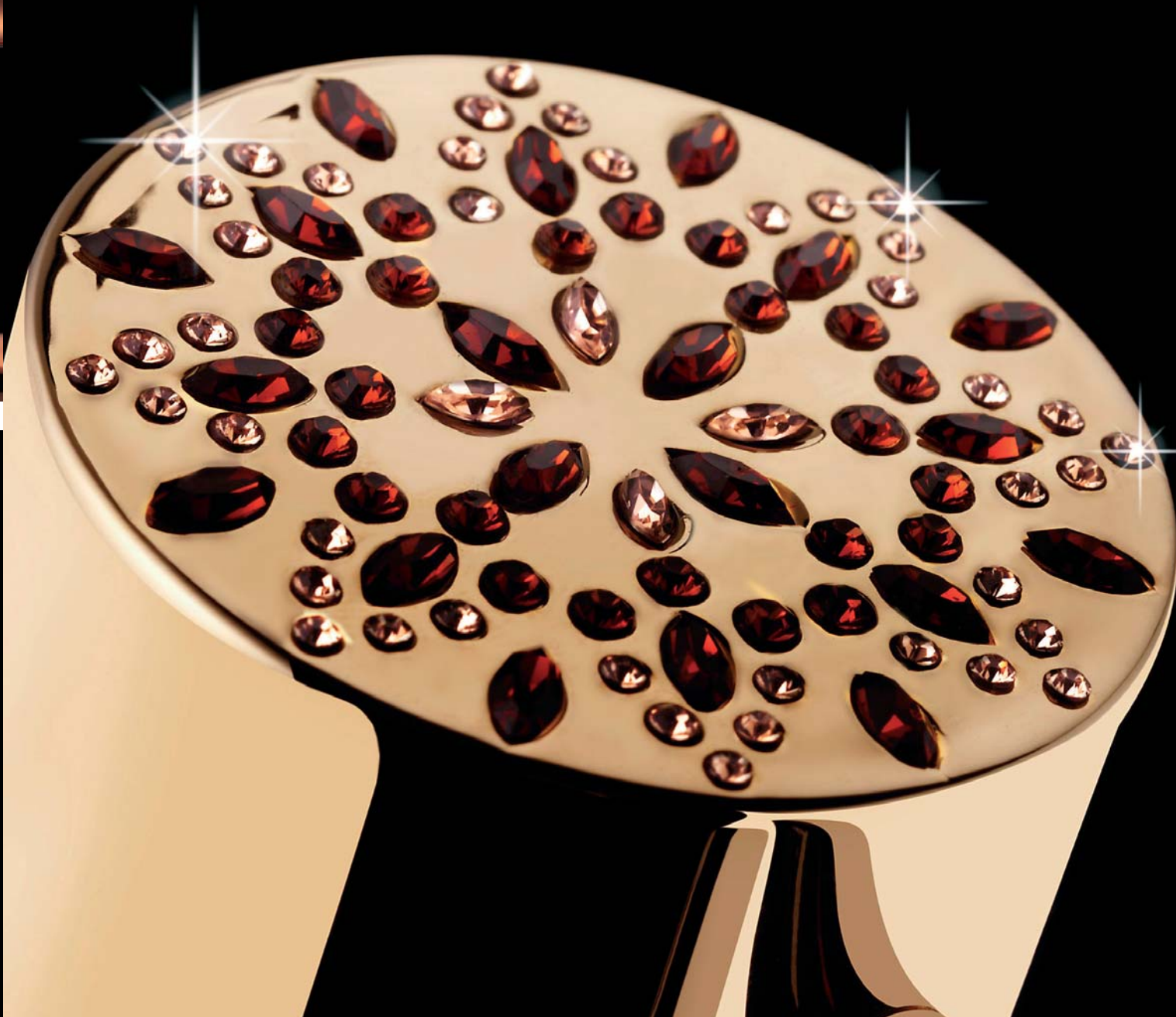
PHOTO & STYLING BY Sapil



Nella pagina di apertura, miscelatore tondo filigrana F04 con fiore di cristalli, **linea Bijoux**: il rigore e l'essenza della forma contaminate dai fasti di filigrane preziose. L'essenza dell'acciaio vestita a festa dagli orpelli dell'arte orafa. Una frammistione dall'effetto scenico incantevole.

Esaltazione magniloquente del carattere intrinseco a questa linea: esibirsi con eccentrico estro. In questa pagina, dall'alto miscelatore tondo colore arancio specchio e, nell'immagine sotto, miscelatore quarto colore fucsia opaco dalla **linea Nouance**: colore, materia, sostanza pura. Questa l'essenza di una linea che si impone e si espone senza mezze misure senza timore. Nouance è il colore energia, ritmo, movimento, per coloro che osano intraprendere percorsi alternativi ai dettami della tradizione.

In questa immagine miscelatore modello tondo, decoro *Notre Dame* e, nelle immagini sotto, modello quadro decoro cascade dalla **linea Lumière**: lumiere nasce dal desiderio di consegnarvi un'opera d'Arte eloquente che comunica il fascino di luminosità cristalline magistralmente composte a mano in geometrie abbaglianti lussuose sensazioni iridescenti che incantano ...sensazione divina.



La **collezione Divina**, pensata e creata dai titolari dell'azienda, sig. **Antonello Bonomi**, sig.ra **Maristella Sala** e dalla **figlia Roberta**, e con la collaborazione dell'Ing. **David Borselli**, vere e proprie opere d'arte fatte a mano e arricchite di cristalli, pietre preziose e incisioni, è tra i prodotti più esclusivi dell'azienda.

Per chi ama i gioielli c'è la linea **Bijoux**, l'essenza dell'acciaio vestita a festa dagli orpelli dell'arte orafa.

Chi è amante del passato non potrà innamorarsi della linea **Guilochè**, dove la mano sapiente di **Riccardo Renzetti** incide e crea pezzi unici. C'è poi chi ha la passione per i cristalli e la linea **Lumière** è quella che ne incarna la luce e la bellezza.



Sopra, un particolare della **linea Guillochè**, miscelatore tondo decoro Dixi pieno. In questa pagina, una nuova e meravigliosa dimostrazione di fascino dalla **linea bijoux**. Nelle immagini accanto e nelle due immagini a sinistra, miscelatore quadro filigrana F05 con cristalli.

Nelle ultime due immagini, sotto, miscelatorequadro decoro **Barley** pieno dalla **linea Guillochè**: arte dal sapore antico, arte di un sapere segreto, tramandato di padre in figlio e restituitoci oggi dalla mano sapiente di *Riccardo Renzetti* come traccia indelebile inimitabile e sorprendente. Un'opera d'Arte dal valore unico.

Chi ama, infine, i colori e osa intraprendere percorsi alternativi ai dettami della tradizione, potrà sbizzarrirsi con tutta l'energia della **linea Nouance**. La particolarità di tutta la collezione Divina è nella sua essenza preziosa, di accessori unici lavorati a mano da esperti artigiani che da generazioni si tramandano l'antico mestiere in una zona da sempre vocata alla lavorazione del metallo e di altri materiali preziosi. Entrare nel proprio bagno ed essere accolti dalla bellezza di oggetti unici ed esclusivi vi darà una sensazione di benessere che non eravate abituati a vivere. Perché, per i vostri momenti preziosi, non c'è niente di meglio di qualcosa di altrettanto esclusivo.

PER INFORMAZIONI:

**SAPIL di Bonomi A. & Sala M. Snc.**

Via Ruca, 306/A (Zona Industriale)  
25065 Lumezzane S.S. (Brescia) ITALIA  
Telefono +39 030 8204587 - Fax +39 030 829264  
[www.sapil.it](http://www.sapil.it) [info@sapil.it](mailto:info@sapil.it)